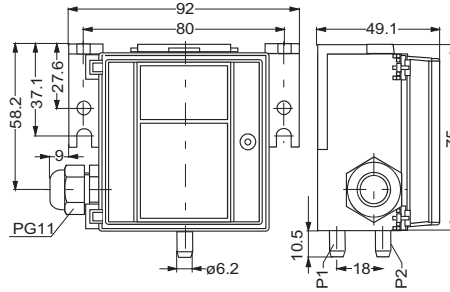


PT-5215-7300 低差压空气传感器

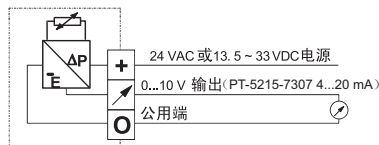
压力传感器和变送器



PT-5215-7300



尺寸 (mm)



接线图

概述

PT-5215 差压传感器能准确的测量低压差值,然后将其转换成标准的 0-10 V 比例信号。(对于工作范围为-50...+50 Pa 的,可选择 4-20 mA 输出信号)。

PT-5215 尤其适合测量静压,动压和差压。

特点

- 零点漂移低
- 对周围温度变化不敏感
- 滞后低
- 精度高
- 过载压力高
- 完美的防尘设计
- 机壳小巧、坚固,重量轻,安装简单、快速

F

PT-5215-7300 低压差传感器选型表

工作范围 (Pa)	最大过载压力 (kPa)	输出信号	外壳	供电电源	型号
-50...+50	5	0...10 V	IP54	24 VAC \pm 15%, 50/60 或 13.5...33 VDC, 最大电流 10 mA	PT-5215-7306
		4...20 mA		24 VAC \pm 15%, 50/60 或 11...33 VDC, 最大电流 10 mA	PT-5215-7307
0...100	10	24 VAC \pm 15%, 50/60 或 13.5...33 VDC, 最大电流 10 mA		PT-5215-7308	
0...250	5			PT-5215-7309	
0...2500	20			PT-5215-7310	
0...1000	10			PT-5215-7311	